



Séquentiel de visite



Ma visite libre en groupe à l'Arc de triomphe

Ce séquentiel présente image par image
votre parcours de visite libre au monument.

Les règles de visite

Ce que je peux faire



Regarder



Poser
des questions



Faire des photos
sans le flash



Discuter



Me reposer



Apporter
mes fidgets,
casques anti-bruit,
ou lunettes de soleil

Ce qui est interdit



Crier



Courir



Toucher
les œuvres



Fumer



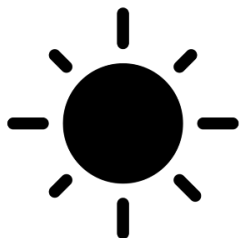
Manger et boire

Mon expérience sensible

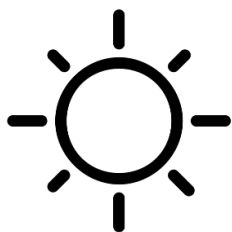
À l'Arc de triomphe, il y a des endroits :

- où la lumière est artificielle/électrique,
- où la lumière est naturelle du soleil,
- où je peux me reposer,
- où je monte des escaliers, ce qui peut être fatigant.

Ces informations sont indiquées dans le séquentiel par les dessins suivants :



Ce dessin indique les endroits où il y a de la lumière artificielle/électrique.



Ce dessin indique les endroits où il y a de la lumière naturelle du soleil.



Ce dessin indique les endroits où je peux me reposer.



Ce dessin indique les endroits où je dois monter ou descendre des marches, ce qui peut être fatigant.

Mon parcours de visite

1. L'entrée du tunnel ☀️



Je prends le tunnel piéton souterrain.

2. Le dépose-minute ☀️



Si je ne peux pas descendre les escaliers du tunnel piéton souterrain, je peux accéder à l'Arc de triomphe en voiture. Un dépose minute est situé sur le parvis, côté Avenue de la Grande Armée.

3. Le tunnel 🌑



Je marche dans le tunnel jusqu'à la billetterie.

4. La billetterie 🌑 🪑



J'arrive au niveau de la billetterie.

5. La billetterie - Billet ☀️



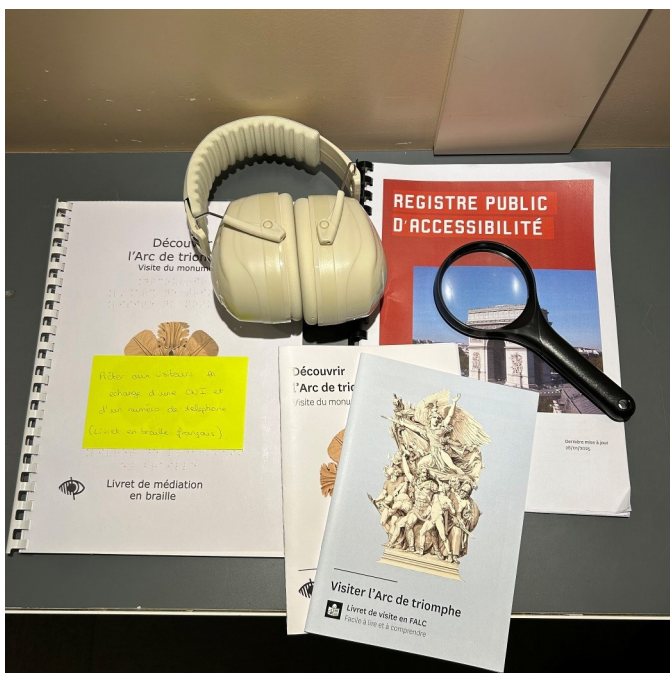
Si je suis responsable du groupe, je vais à la billetterie (file prioritaire) échanger ma confirmation de réservation imprimée ou numérique par un billet.

6. La billetterie - Attente ☀️ 🪑



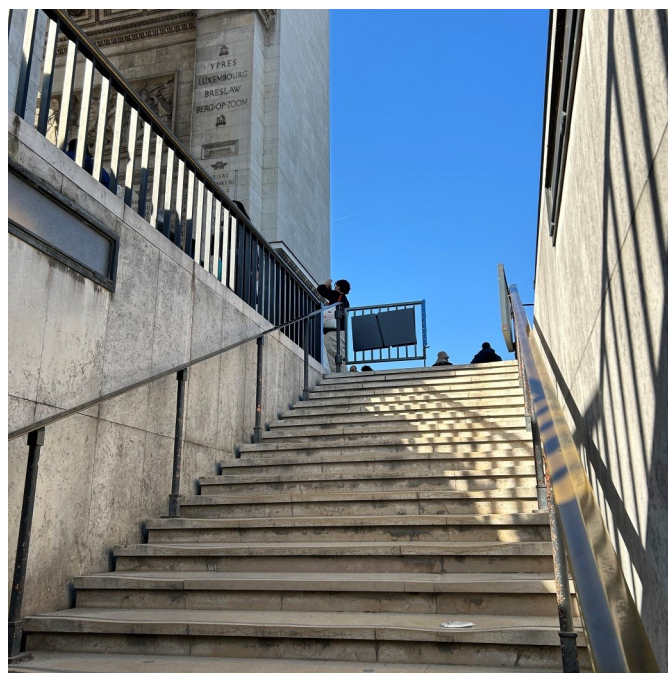
Si je suis un visiteur, je dois attendre au niveau du panneau groupe, à côté des bancs.

7. La billetterie - Outils ☀️



Je peux demander gratuitement en billetterie des dispositifs d'aide à la visite et des outils de confort en échange d'une pièce d'identité (casques anti-bruit, livrets de visite en FALC, livrets de visite en caractères agrandis, loupe grossissante). Je peux également demander un fauteuil roulant au point d'accès.

8. Les escaliers vers le parvis ☀️



Une fois que j'ai mon billet, je monte les escaliers. J'arrive sur le parvis.

9. Le parvis ☀️🚶



Je peux marcher librement sur le parvis de l'Arc de triomphe. Le parvis est délimité par des chaînes.

10. Le parvis ☀️🚶



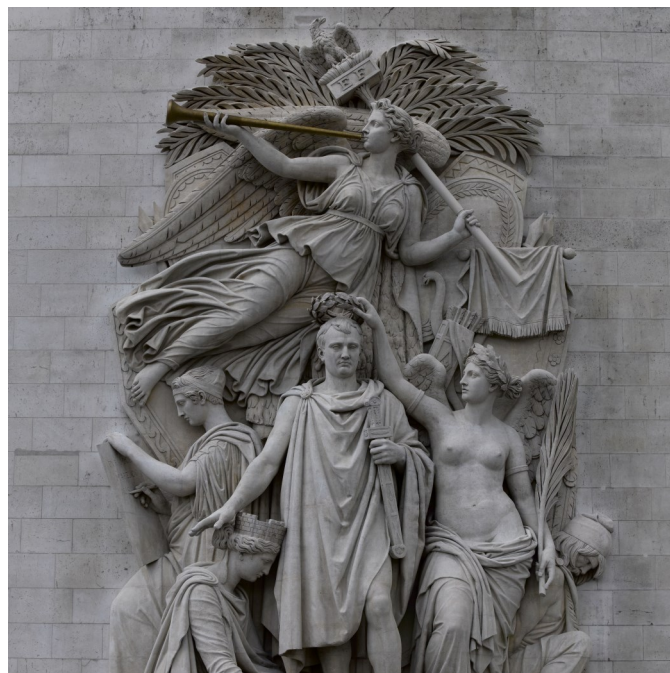
En allant côté Champs-Élysées, je découvre sur les façades de l'Arc de triomphe des groupes sculptés. Voici le groupe sculpté du *Départ des volontaires*. Je peux le voir sur le pied droit du monument. Il date de 1833-1836.

11. Le parvis ☀️🚶



Voici la tombe du Soldat inconnu. Elle se trouve sous l'Arc de triomphe. Je peux la voir au centre du parvis, entre les pieds de l'Arc de triomphe. Ici brûle la Flamme éternelle du Souvenir-Flamme de la Nation.

12. Le parvis ☀️🚶



Voici le groupe sculpté le *Triomphe de Napoléon*. Je peux le voir sur le pied gauche de l'Arc de triomphe. Il date de 1833-1836.

13. Le parvis ☀️ 🚗



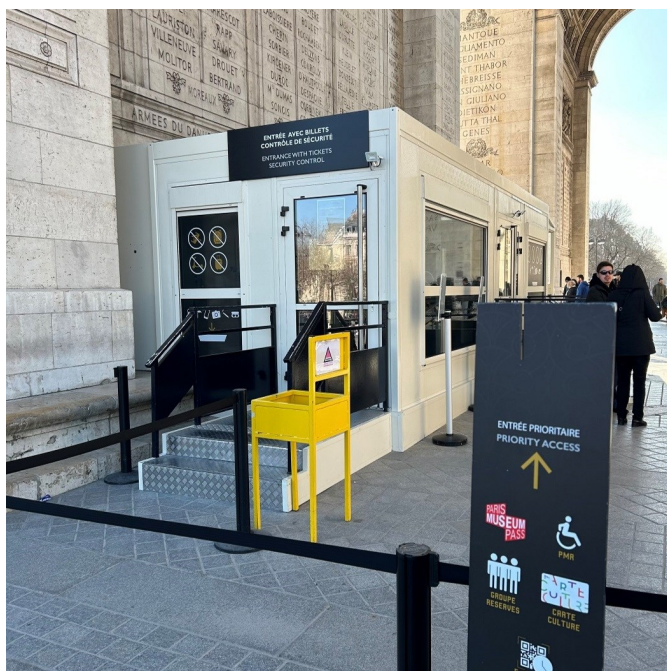
En allant côté Grande Armée, je découvre sur les façades de l'Arc de triomphe d'autres groupes sculptés. Voici le groupe sculpté de *La Résistance*. Je peux le voir sur le pied gauche de l'Arc de triomphe. Il date de 1833-1836.

14. Le parvis ☀️ 🚗



Voici le groupe sculpté de *La Paix*. Je peux le voir sur le pied droit de l'Arc de triomphe. Il date de 1833-1836.

15. Le contrôle de sécurité ☀️



Pour accéder au monument, je dois passer les contrôles de sécurité. Ils se trouvent en montant les escaliers du tunnel à gauche. Le groupe est prioritaire au niveau du contrôle de sécurité. Le responsable du groupe doit se présenter à un agent d'accueil avec le billet récupéré en billetterie.

16. Le contrôle de sécurité ☀️ ☀️



Il y a un certain nombre d'objets interdits pour accéder au monument : armes, bouteille en verre, perche à selfie, trépied, casque de moto, trottinette, rollers, objets tranchants, poussette. Les animaux sont interdits. Les chiens d'assistance sont les bienvenus.

17. Le contrôle de sécurité ☀️ ☀️



Si j'ai un sac, je dépose mon sac dans le bac et je vide mes poches. Je peux ensuite traverser le portique de sécurité.

18. Les escaliers vers l'entresol ☀️ 🪜



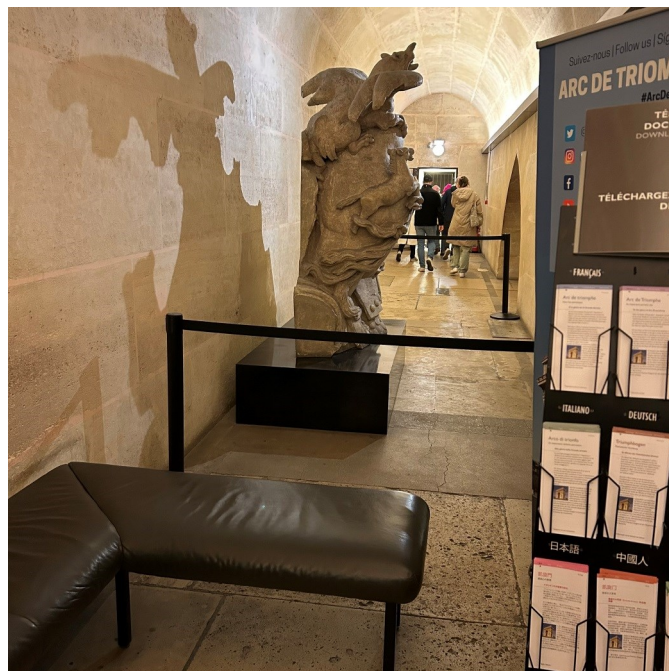
Je monte les escaliers. Il y a 198 marches à monter pour arriver au premier étage. La salle du premier étage s'appelle l'entresol. Il y a 284 marches au total pour arriver jusqu'à la terrasse.

19. L'ascenseur vers l'attique ☀️ 🪜



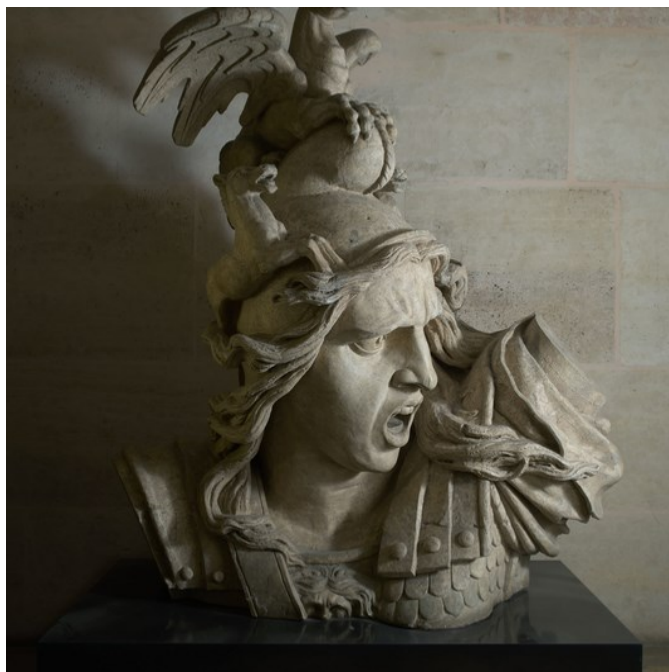
Si je ne peux pas monter les escaliers, je peux prendre l'ascenseur. Je demande à un agent au point d'accès. Je monte accompagné par un autre agent au quatrième étage avec l'ascenseur. La porte de l'ascenseur a une largeur de 75 cm. La cabine a une largeur de 100 cm et une profondeur de 120 cm.

20. La salle de l'entresol ☀️ 🪜



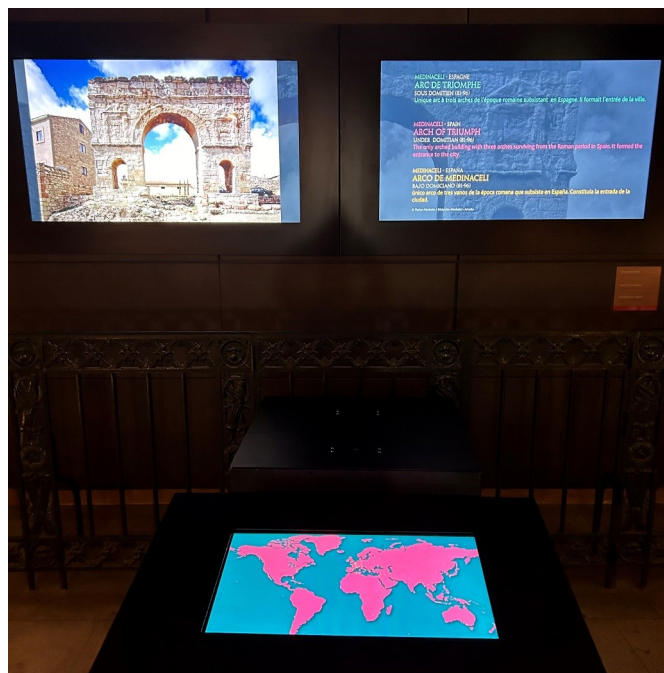
Si j'ai monté les escaliers, j'arrive à l'entresol. Je peux m'asseoir sur les bancs pour me reposer. Je peux prendre une brochure de visite.

21. La salle de l'entresol ☀️ 🪑



En entrant dans l'entresol, je découvre des œuvres. Par exemple, il y a le moulage du *Génie de la Patrie*. C'est une copie d'un personnage sur le groupe sculpté appelé le *Départ des volontaires*, vu sur le parvis. Il date de 1898.

22. La salle de l'entresol ☀️ 🪑



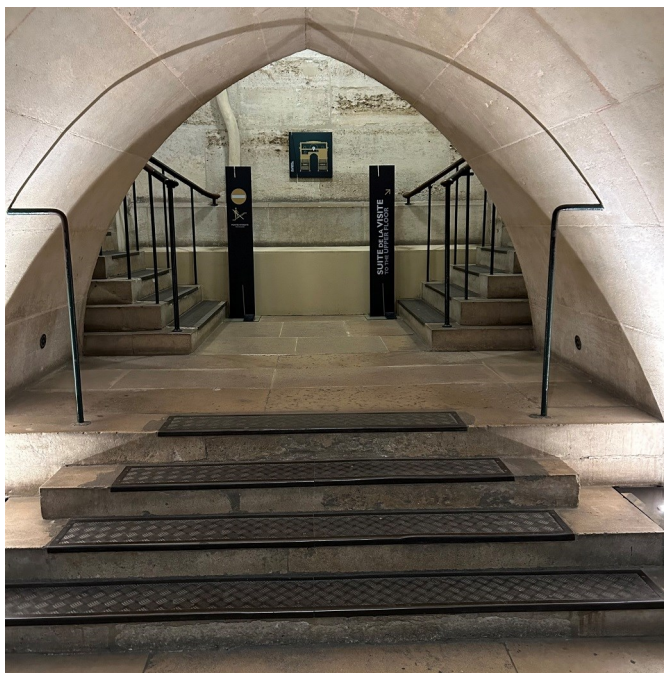
Dans l'entresol, je découvre également une table tactile et deux écrans qui présentent les arcs de triomphe dans le monde. Je peux toucher la carte sur la tablette avec mes doigts pour découvrir ces arcs.

23. Les toilettes de l'entresol ☀️



Il y a des toilettes pour homme et pour femmes dans l'entresol. Je peux aller aux toilettes.

24. Les escaliers vers l'attique ☀️



Je monte les escaliers. J'arrive dans la salle de l'attique.

25. La salle de l'attique ☀️🪑



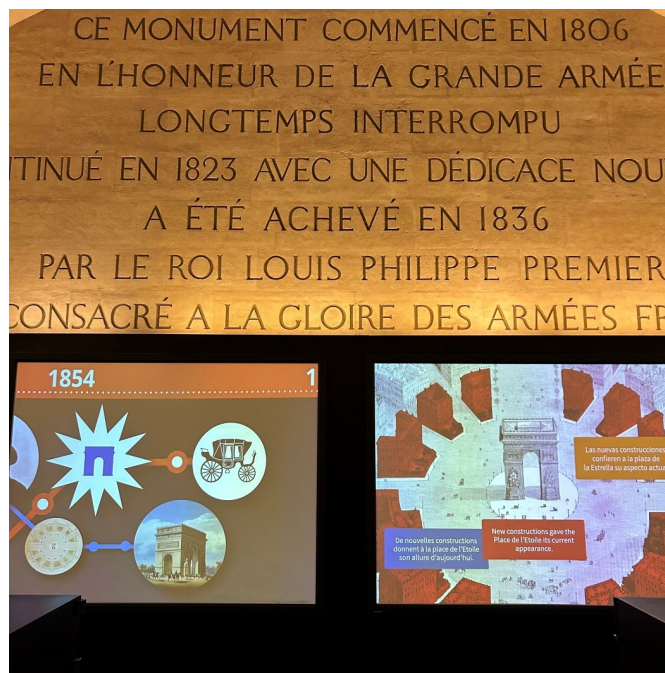
Si j'ai pris l'ascenseur, j'arrive directement dans la salle de l'attique. Je peux m'asseoir sur les bancs .

26. La salle de l'attique ☀️🪑



Il y a la sculpture d'un poilu devant un mur de palmes dans la salle de l'attique. C'est la représentation d'un soldat de la Première Guerre mondiale. Il date de 1921.

27. La salle de l'attique ☀️🪑



Il y a des écrans vidéos sur les événements historiques importants de l'Arc de triomphe.

28. La salle de l'attique ☀️🪑



Il y a une maquette de l'Arc de triomphe. Elle date de 1938-1940.

29. La salle de l'attique ☀️🪑



Il y a une peinture qui représente l'enterrement de Victor Hugo à l'Arc de triomphe. Elle s'appelle *L'apothéose de Victor Hugo*. Elle date de 1888.

30. Les toilettes de l'attique ☀️



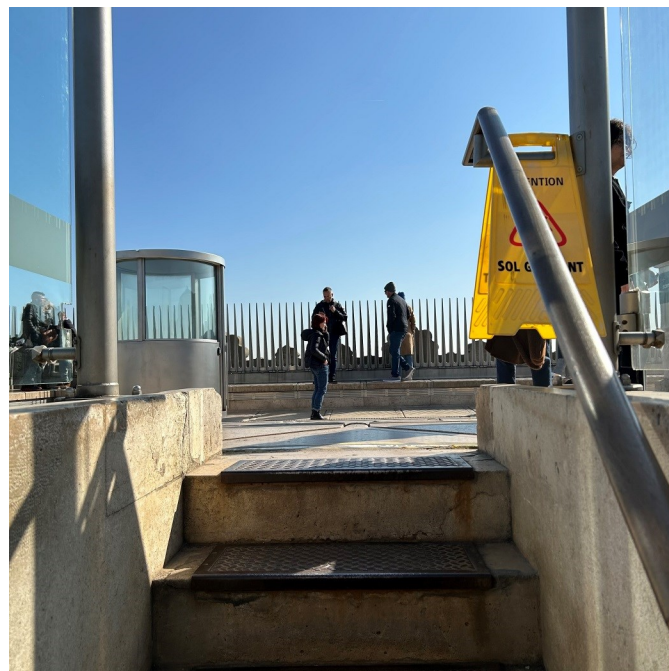
Il y a des toilettes accessibles aux Personnes à Mobilité réduite dans la salle de l'attique. J'appuie sur le bouton à droite et la porte s'ouvre et se referme toute seule. Pour sortir, j'appuie sur le bouton à droite et la porte s'ouvre et se referme toute seule.

31. Les escaliers vers la terrasse ☀️



Je monte les escaliers. J'arrive sur la terrasse.

32. La terrasse ☀️🪑



J'arrive sur la terrasse. Je peux marcher librement sur la terrasse.

33. L'ascenseur vers la terrasse ☀️



Si je ne peux pas monter les escaliers, je peux prendre l'ascenseur dans l'attique. Je demande à un agent d'accueil et de surveillance. L'ascenseur se trouve derrière cette porte.

34. L'ascenseur vers la terrasse ☀️



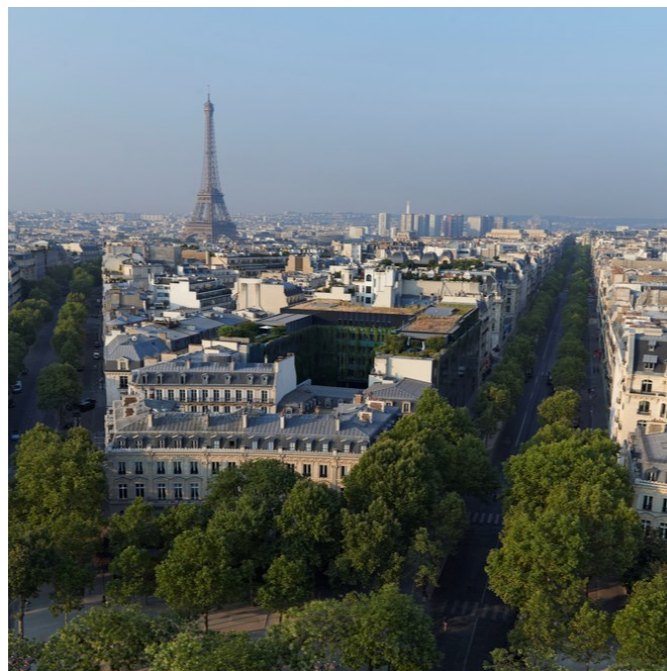
Je prends l'ascenseur. Je monte sur la terrasse.

35. L'ascenseur de la terrasse ☀️



Si j'ai pris l'ascenseur, j'arrive ici sur la terrasse.

36. La terrasse ☀️ 🪑



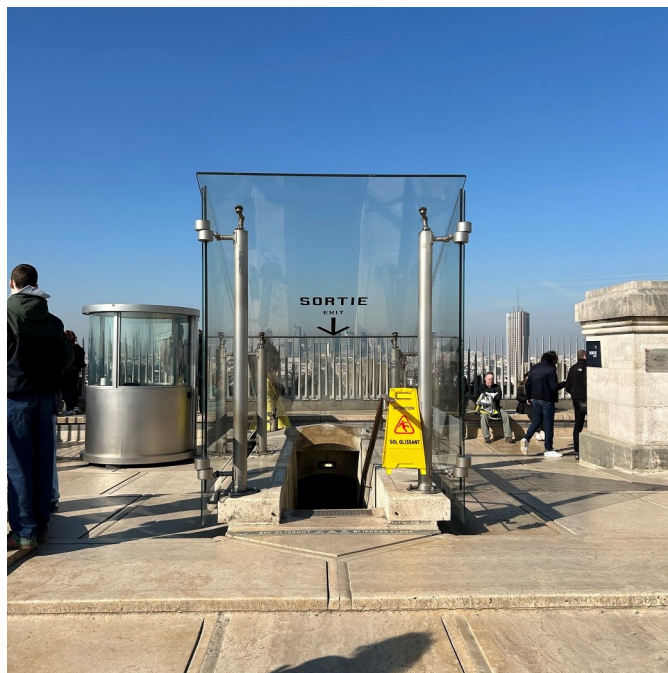
Voici une vue de la terrasse. Par exemple, je peux voir la Tour Eiffel.

37. La terrasse ☀️ 🪑



Voici une autre vue de la terrasse. Je peux voir le quartier de la Défense.

38. Fin de la visite - Les escaliers ☀️



Après la visite, je descends les escaliers. J'arrive dans la salle de l'attique.

39. Fin de la visite - L'ascenseur ☀️



Si je ne peux pas descendre les escaliers, je prends l'ascenseur. Je demande à un agent d'accueil et de surveillance. Je descends dans la salle de l'attique.

40. Fin de la visite - L'ascenseur ☀️ 🪑



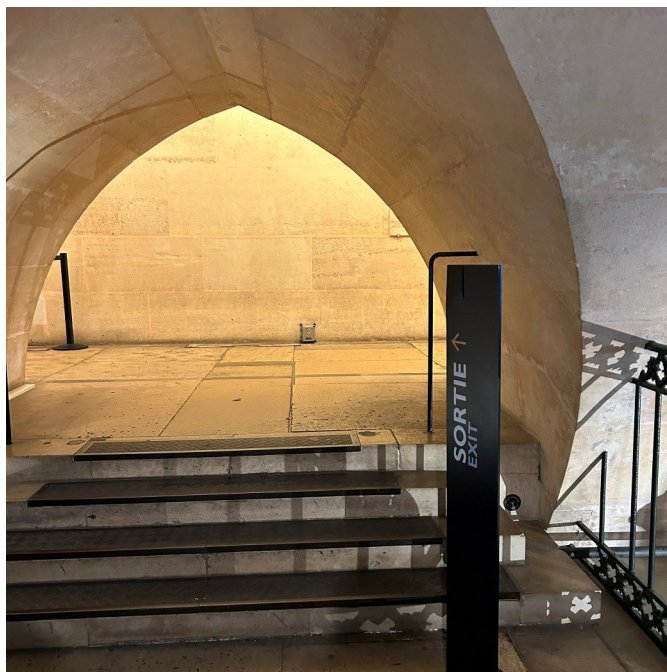
Si je ne peux pas descendre les escaliers, je prends l'ascenseur. Je demande à un agent d'accueil et de surveillance. Je peux m'asseoir sur le banc. Je descends sur le parvis.

41. Fin de la visite - Les escaliers ☀️



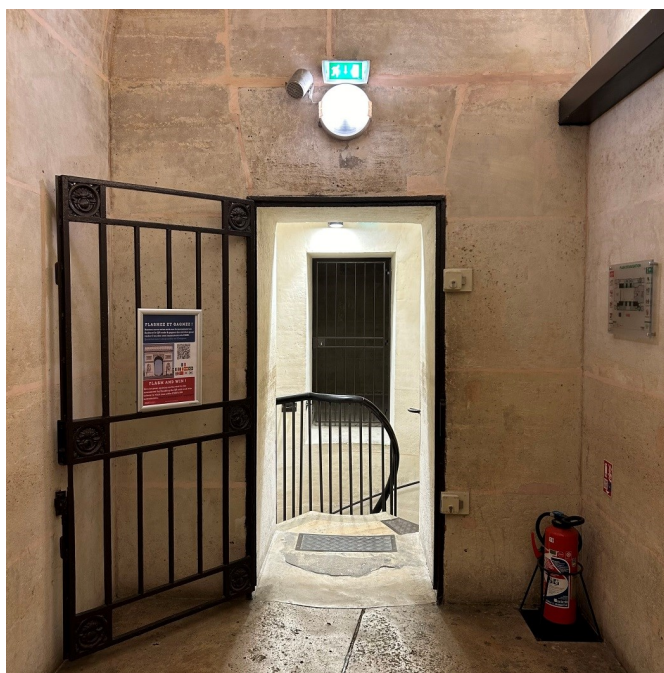
Je descends les escaliers.
J'arrive dans la salle de l'entresol.

42. Fin de la visite - Les escaliers ☀️



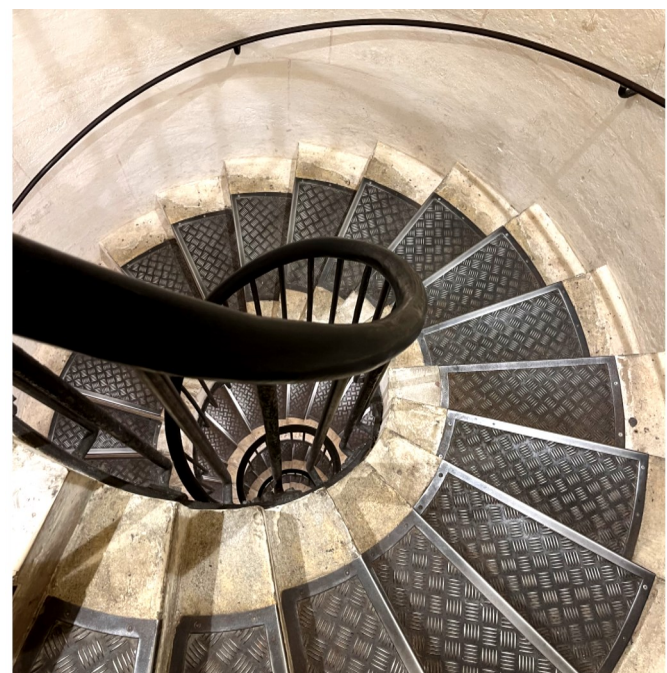
Dans la salle de l'entresol, je monte 4 marches puis je me dirige vers la droite pour descendre les escaliers jusqu'au parvis.

43. Fin de la visite - Les escaliers ☀️ 🧑



Je descends les escaliers. Il y a 198 marches à descendre. J'arrive sur le parvis.

44. Fin de la visite - Les escaliers ☀️ 🧑



Voici à quoi ressemblent les escaliers.

45. Fin de la visite - Le parvis



Si j'ai pris l'ascenseur ou les escaliers, j'arrive sur le parvis de l'Arc de triomphe. Je me dirige vers les escaliers de sortie.

46. Fin de la visite - Les escaliers



Je descends les escaliers. J'arrive dans le tunnel piéton souterrain. Ma visite est finie, je peux sortir du souterrain.

Pour aller plus loin

Pour avoir plus d'informations sur l'Arc de triomphe, rendez-vous sur www.paris-arc-de-triomphe.fr

Remerciements

Ce document a été conçu et validé en collaboration avec l'association AFG Autisme et la SESSAD SAS. Nous remercions grandement Laurence Germa, Isabelle Roos, Constance Weber, Astrid Baroux, Mital, Agnès, Augustin et Benyammine pour leurs précieux conseils et leur implication.

Rédaction et conception graphique

- Viviana Gobbato, Cheffe du service culturel et éducatif, Arc de triomphe-CMN
- Guilhem Ané, Volontaire en service civique chargé des publics spécifiques

Crédits photographiques

Couverture : © Jean-Christophe Ballot/Centre des monuments nationaux ; pictogramme © Irina Miroshnichenko

Page 3 : © Marie Claire Saille

Page 4 : © Marie Claire Saille

Page 5 : © Yann Monel/Centre des monuments nationaux ; © Caroline Rose/Centre des monuments nationaux

Page 6 : © Caroline Rose/Centre des monuments nationaux

Page 8 : © Benjamin Gavaudo/Centre des monuments nationaux

Page 11 : © Benjamin Gavaudo/Centre des monuments nationaux

Toute autre photographie : © Service culturel et éducatif de l'Arc de triomphe/Centre des monuments nationaux

Autres crédits

« Eye » icon by Yudhi Restu Pebriyanto, « Question » icon by Nursila, « Camera » icon by Sri Wahyuni, « talk » icon by Alice Design, « Sitting » icon by Caitlin George, « Touch » icon by Adrien Coquet, « businessman shouting » icon by Gan Khoon Lay, « Running » icon by James Fenton, « Smoke » icon by Catyline Ferriyan, « E Cigarette Super Slim » icon by Ben Marsh, « Smoke » icon by Gatuso, « Popsicle » icon by 4urbrand, « Water » icon by Universal Icons, « blocked » icon by cindy clegane, « dark sun » and « big sun » icons by Zackary Cloe, « flake » icon by Perlisima Shoeder, « Chair » icon by lee mi sun, « exhausted » icon by Gan Khoon Lay from thenounproject.com.

Arc de triomphe

Place Charles de Gaulle

75008 Paris

www.paris-arc-de-triomphe.fr



CENTRE DES 
MONUMENTS NATIONAUX 